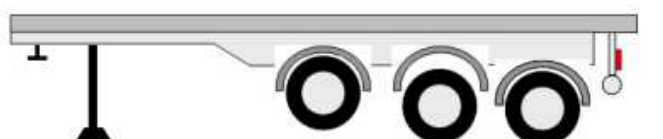


Ovládání zvedací nápravy u systémů EB+ Gen 2 / Gen 3

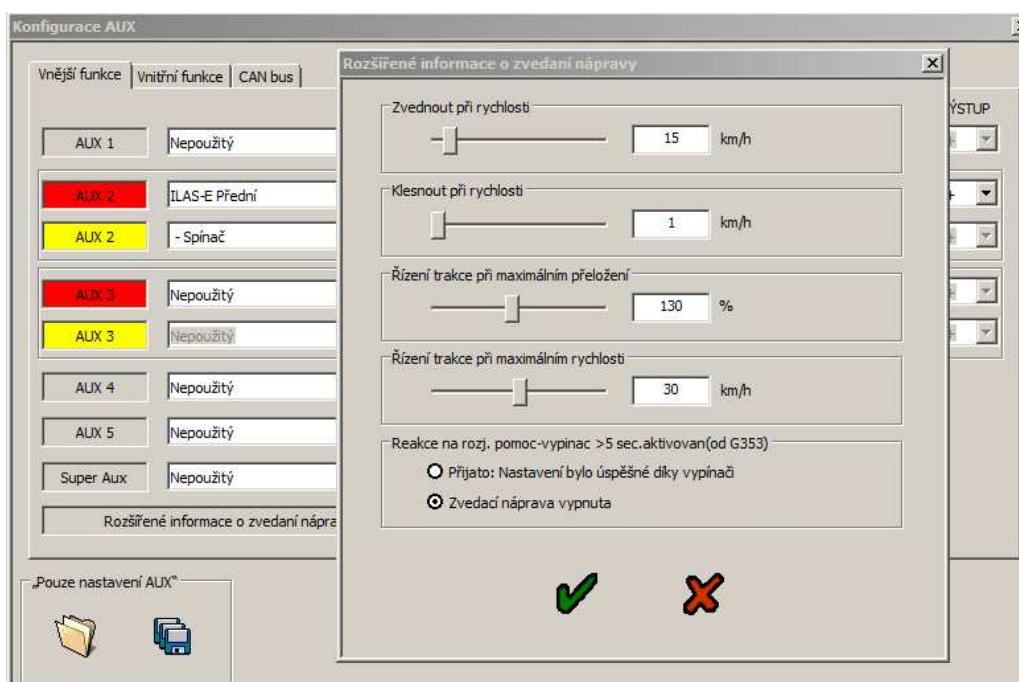
Podmíněné spuštění zvedací nápravy u modulátorů od řady Gen 2; verze software ECU > C465

Spuštění (vypnutí) zvedací nápravy je možné provést u nenaložených vozidel i bez namontovaného přídatného tlačítka na přípojném, popř. tažném vozidle.



Podmínky aktivace:

1. Vozidlo musí být v klidu.
2. Ovládací větev musí být min. 2 sekundy bez tlaku (nesmí být sešlápnutý brzdový pedál).
3. Sešlápnout a uvolnit 3× brzdový pedál (min. 3,0 bar) během 8-mi sekund.
4. Všechny zvednuté nápravy se následně spustí.
5. Po resetování funkce (vypnutí/zapnutí klíčku zapalování) se opět aktivuje automatika zvedacích náprav.



!! Používejte vždy aktuální verzi software ECU !!

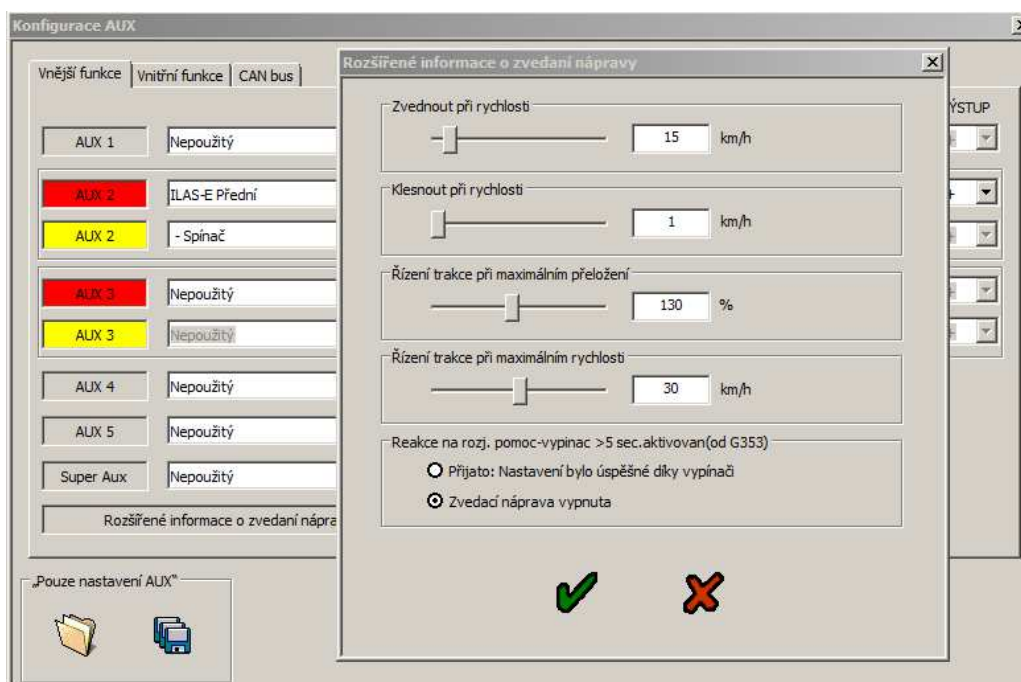
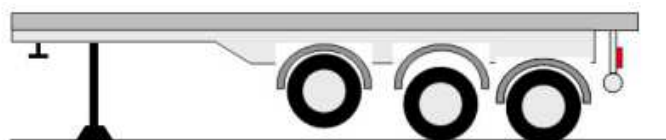
Zvednutí zvedací nápravy (pomoc při rozjezdu) u modulátorů od řady Gen 3; verze software ECU > E698

Zvednutí zvedací nápravy je možné provést u nenaložených i naložených vozidel i bez namontovaného přídavného tlačítka na přípojném, popř. tažném vozidle. Ventil zvedací nápravy, ILAS-E, musí být v parametrech ECU nastavený jako „ILAS-E Přední“.



Podmínky aktivace:

1. Vozidlo musí být v klidu.
2. Ovládací větev musí být min. 2 sekundy bez tlaku (nesmí být sešlápnutý brzdový pedál).
3. Sešlápnout a uvolnit 3× brzdový pedál (min. 3,0 bar) během 8-mi sekund.
4. Zvedací náprava zůstane v horní poloze, a to až do rychlosti 30 km/h, popř. do dosažení zatížení spuštěných náprav do hodnoty 130% nosnosti.
5. Funkce zůstane zapnutá až do okamžiku, kdy budou překročeny mezní hodnoty, uvedené v bodě 4., popř. po resetování funkce (vypnutí/zapnutí klíčku zapalování).



!! Používejte vždy aktuální verzi software ECU !!