

Haldex v softwaru W.EASY

**Podrobné informace o softwaru Haldex
v systému W.EASY**



1 Předpoklady

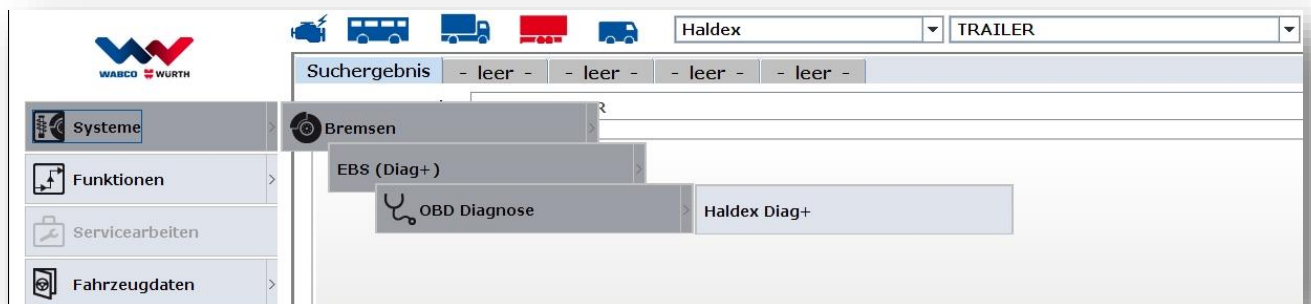
- W.EASY+ Box
- Platná licence „Haldex OE Trailer“ (SWARE-DIAG-HALDEX OE TRAILER 1J/FJ)
- Super PIN

2 Užitečné odkazy

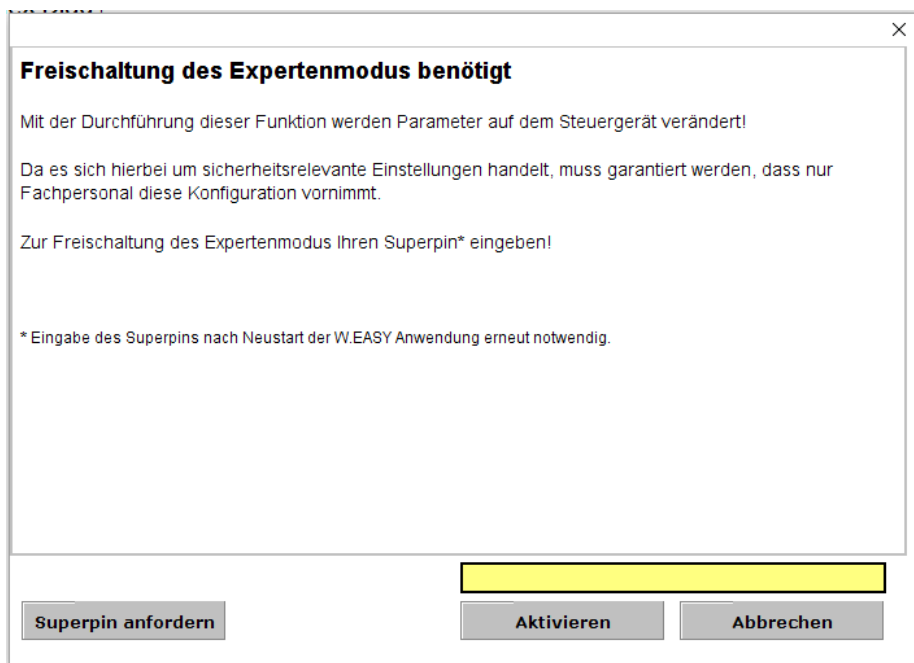
- [Katalog výrobků](#)
- [Trailer Application Guide](#)

3 Spuštění Haldex Diag+

Ke spuštění softwaru Diag+ vyvolejte Trailer→Haldex→Systémy→Brzda
→EBS Systémy.



4 Dotaz na „Super PIN“



Freischaltung des Expertenmodus benötigt

Mit der Durchführung dieser Funktion werden Parameter auf dem Steuergerät verändert!

Da es sich hierbei um sicherheitsrelevante Einstellungen handelt, muss garantiert werden, dass nur Fachpersonal diese Konfiguration vornimmt.

Zur Freischaltung des Expertenmodus Ihren Superpin* eingeben!

* Eingabe des Superpins nach Neustart der W.EASY Anwendung erneut notwendig.

Super PIN musíte zadat do příslušného pole.

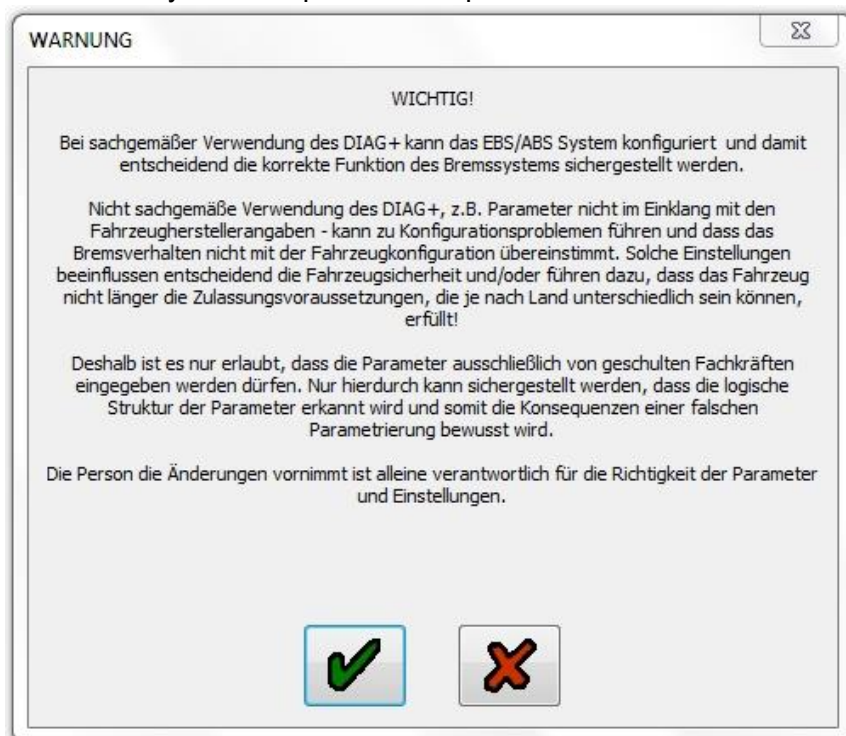
5 Výběr kabelů

Vyberte používaný kabelový adaptér



6 Výstraha

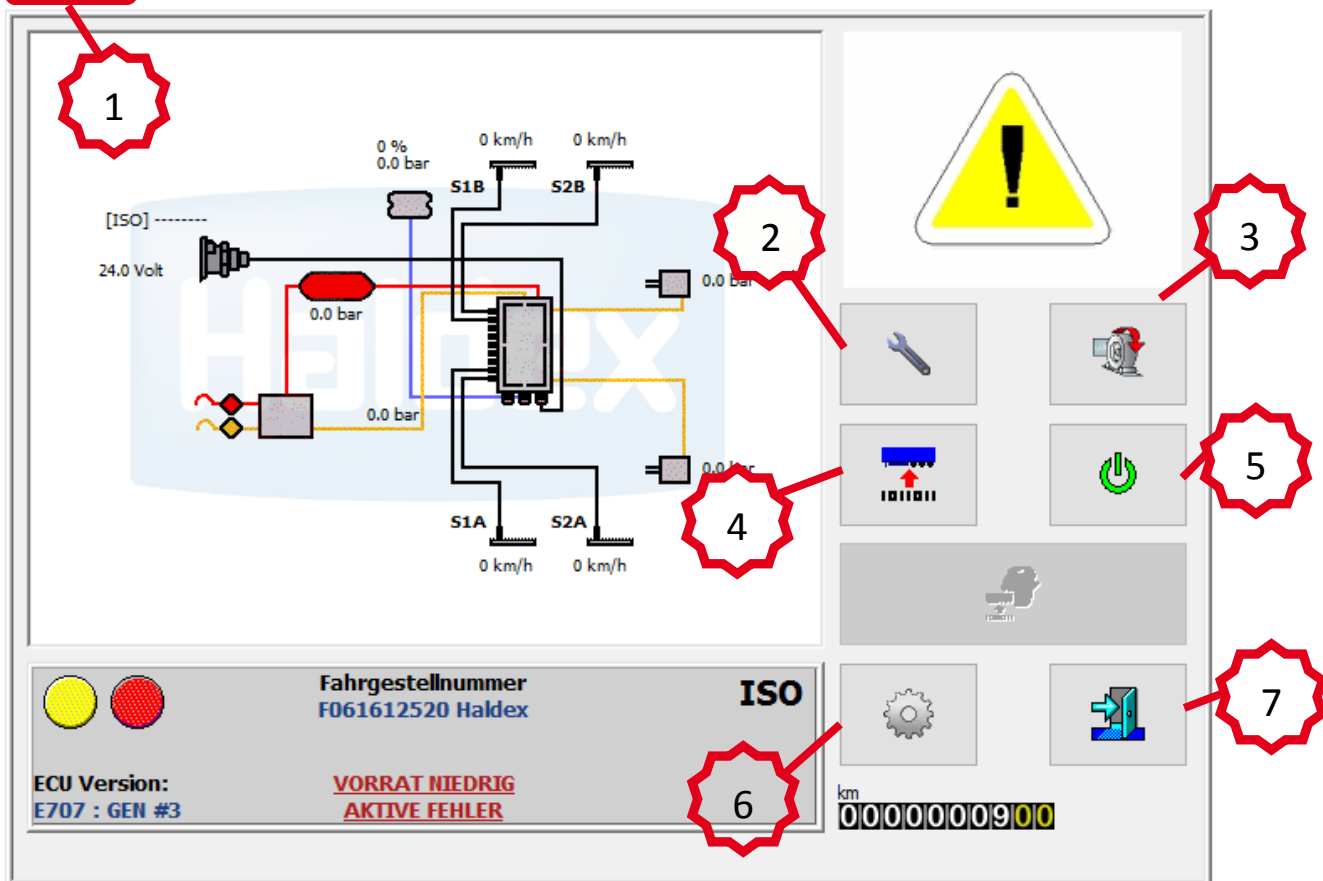
Přečtěte si výstražné upozornění a potvrďte.



7 Vstupní formulář Diag+

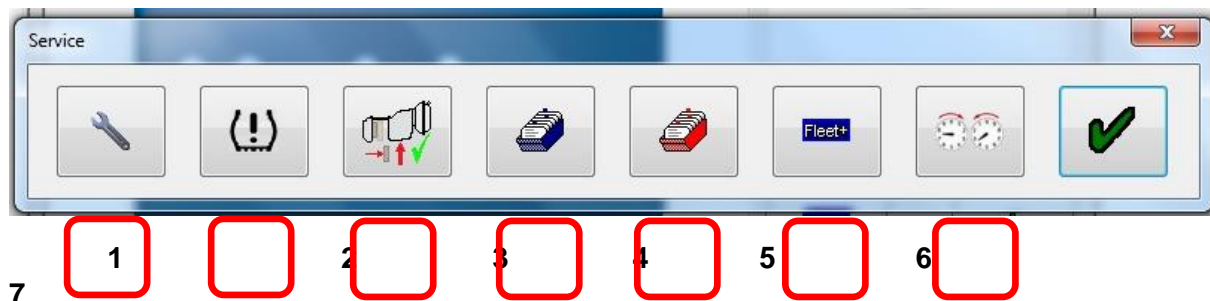
Haldex Diag+

Diag+ 6.18 [Default - Standardkonfiguration geladen]



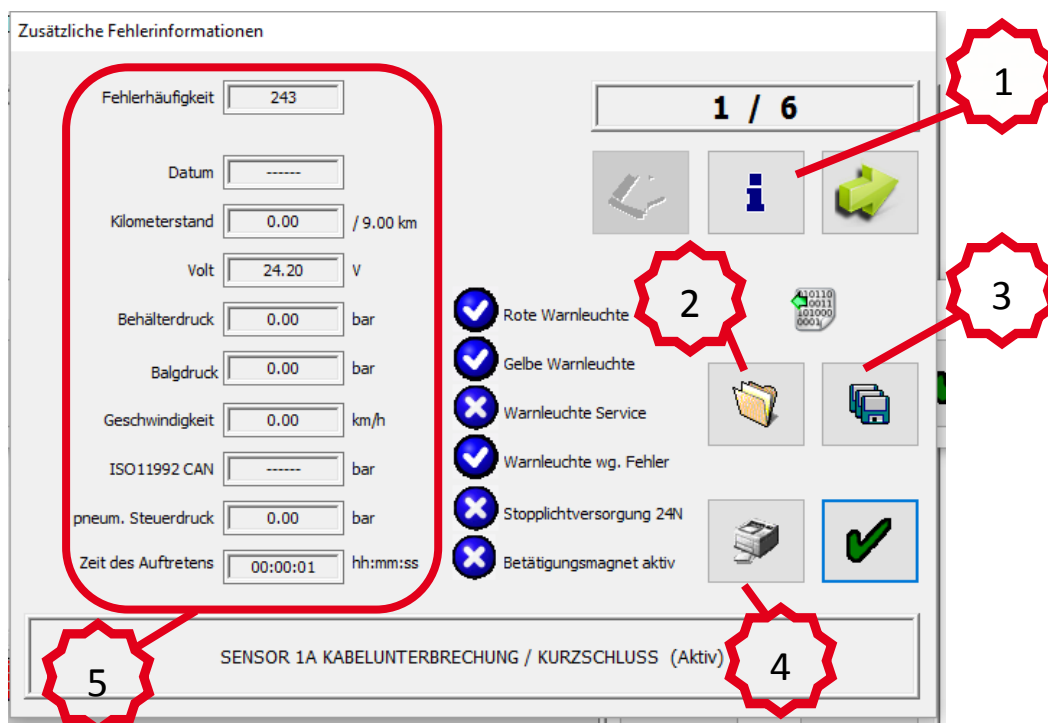
1. Verze softwaru Diag+
2. Servis
3. Půbeh testu End of Line
4. Konfigurace a nastavení ECU
5. Reset ECU
6. Opce
7. Ukončit Diag+

7.1 Servis



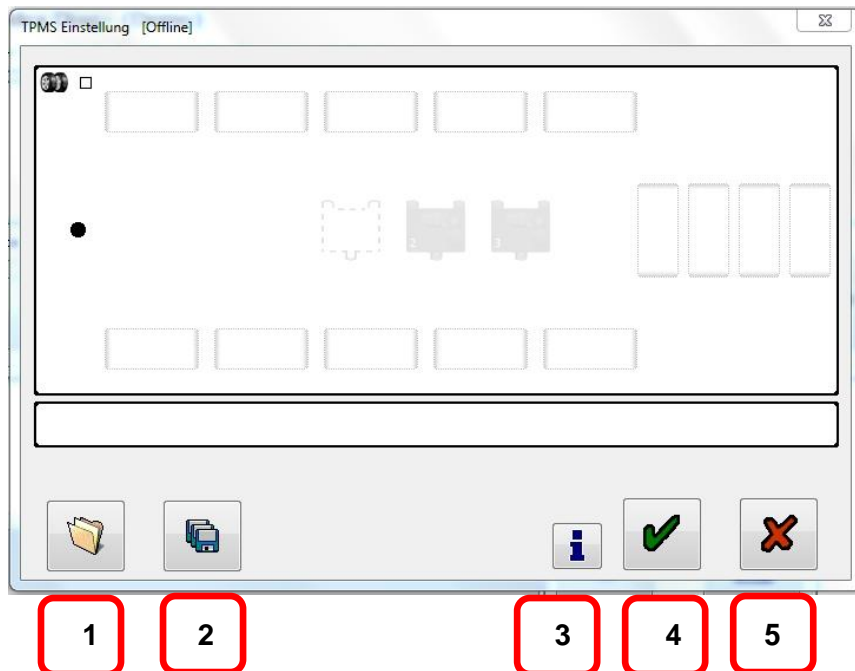
1. Paměť chyb
2. Sledování tlaku pneu (TPMS)
3. Informace o opotřebení obložení
4. Zobrazení historie úprav ECU
5. Zobrazení historie updatu ECU
6. Stahování dat pro Fleet+.
7. Nastavení kilometrů

7.1.1 Paměť chyb



1. DTC Info (seznam chybových kódů)
2. Načíst uložené chybové kódy z disku
3. Uložit všechny chybové kódy na disk
4. Tisk chybového kódu

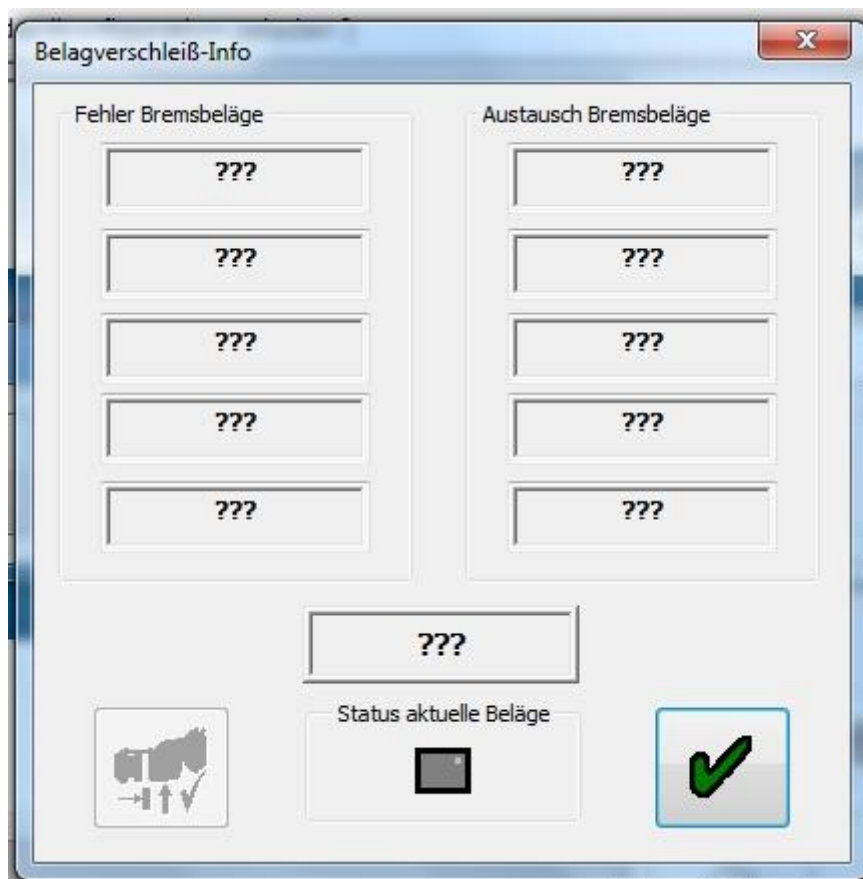
7.1.2 Sledování tlaku pneu (TPMS)



1. Načíst data TPMS z disku
2. Uložit data TPMS na disk
3. Informace
4. OK (potvrzení)
5. Zrušit

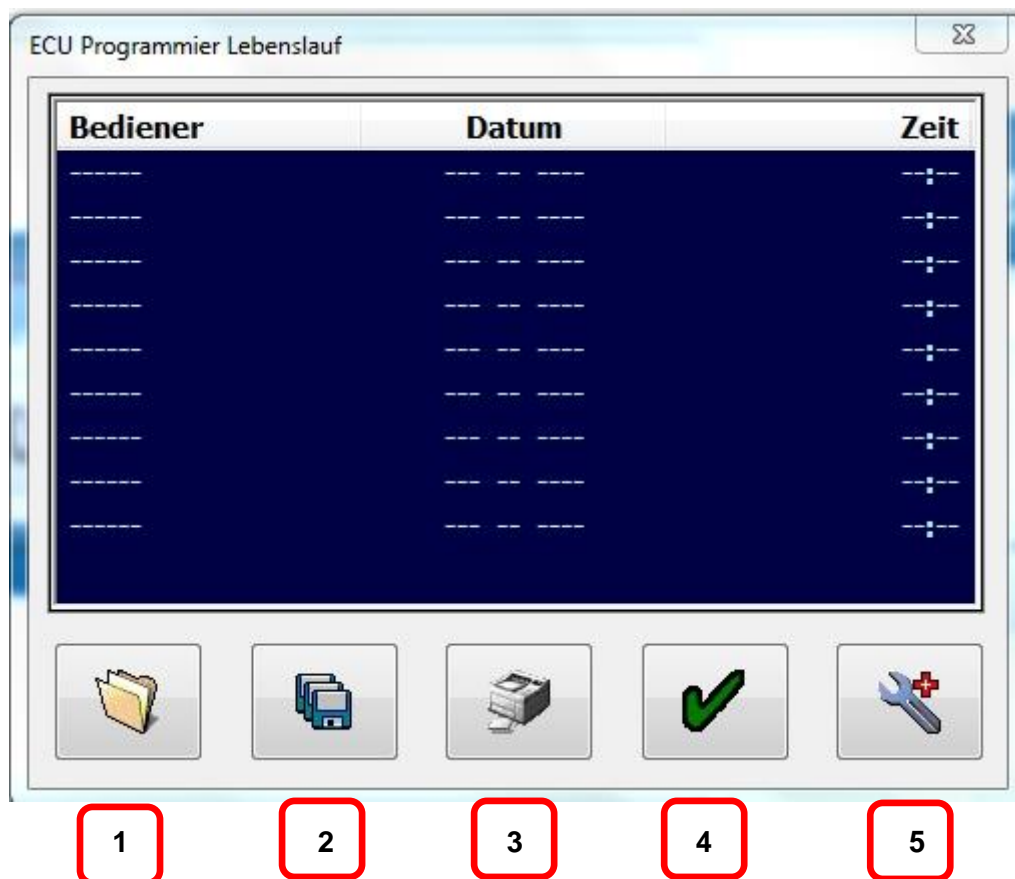
7.1.3 Opotřebení brzdového obložení

DEMO!!!



7.1.4 Zobrazení historie úprav ECU

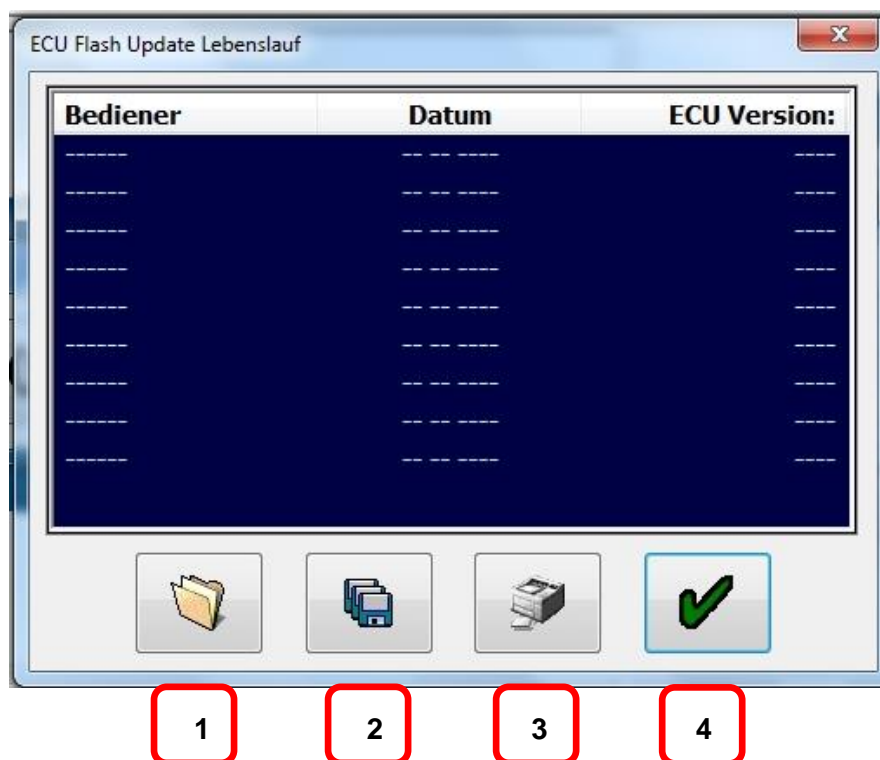
DEMO!!!



1. Načtení ze souboru
2. Zálohovat data do souboru
3. Tisk
4. OK (potvrzení)
5. Historie „updatů“ ECU

7.1.5 Zobrazení historie updatu ECU

DEMO!!!



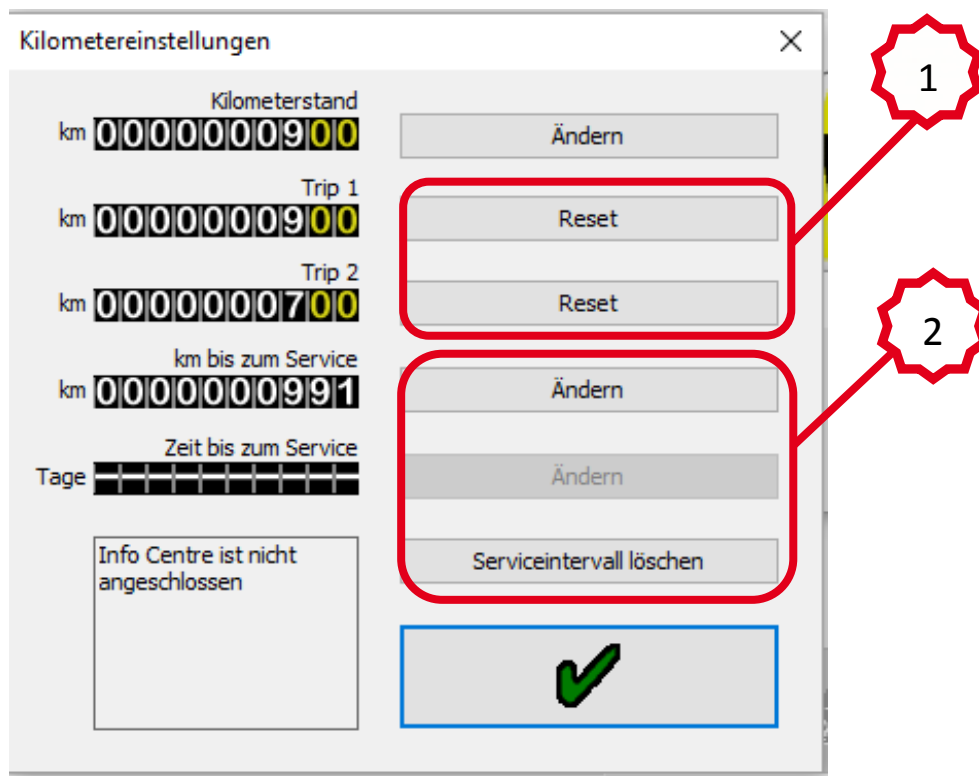
1. Načtení ze souboru
2. Zálohovat data do souboru
3. Tisk
4. OK (potvrzení)

7.1.6 Data Fleet+ (ke stažení)

Stahování dat pro **Fleet+**.

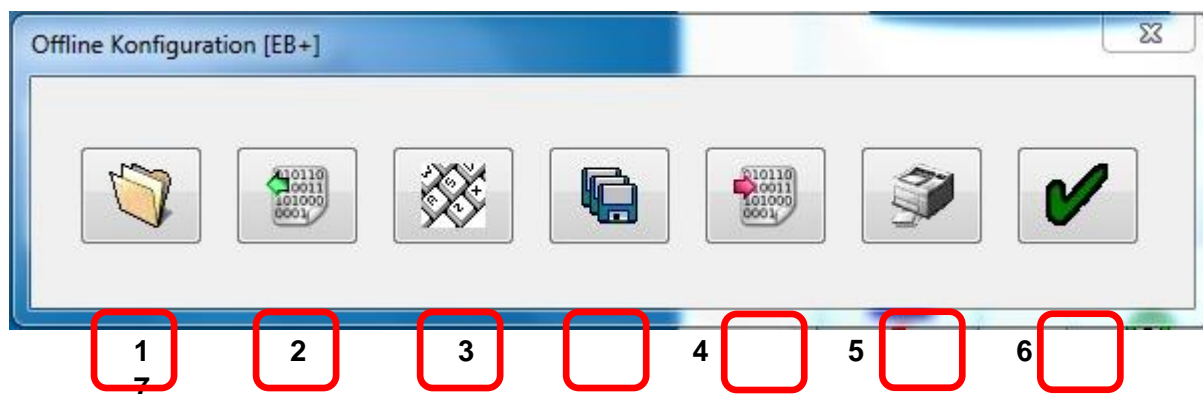
K zobrazení dat je nutné speciální rozhraní Haldex. Toto rozhraní není integrováno do systému W.EASY+ Box!

7.1.7 Nastavení kilometrů



1. Reset denního počítadla kilometrů
2. Servisní funkce

7.1.8 Konfigurace a nastavení ECU



1. Načíst konfiguraci ECU z disku
2. Načíst konfiguraci z ECU
3. Upravit parametry a konfiguraci ECU
4. Zapsat aktuální konfiguraci na disk
5. Přenést aktuální konfigurace na ECU
6. Tisk nálepek HALDEX EBS/ABS
7. OK (zavření nabídky)

8 Nastavení programu

