

## Postup při reklamaci modulátorů Trailer EBS

Na modulátory Trailer EBS (pro přípojná vozidla) poskytuje společnost WABCO záruku 2 roky od data výroby. Stejná záruka se rovněž vztahuje i na modulátory Trailer EBS z programu REMAN (např. 480 102 014 R). Vyskytne-li se v tomto období na produktu závada, na kterou se záruka vztahuje (např. vada materiálu, chyba při výrobě apod. – viz všeobecné záruční podmínky firmy WABCO), má zákazník nárok na reklamaci tohoto vadného produktu.

V případě uplatnění záruky se modulátory Trailer EBS reklamují u některého z velkoobchodních partnerů WABCO, který následně reklamaci postupuje dál firmě WABCO. WABCO nárok na reklamaci posoudí a vyjádří se k ní. Aby mohl proces posouzení reklamace proběhnout co nejrychleji, je nutné společně s reklamovaným modulátorem odevzdat i kompletní níže uvedenou dokumentaci.

**Společně s reklamovaným modulátorem požadujeme odevzdat i následující dokumentaci:**

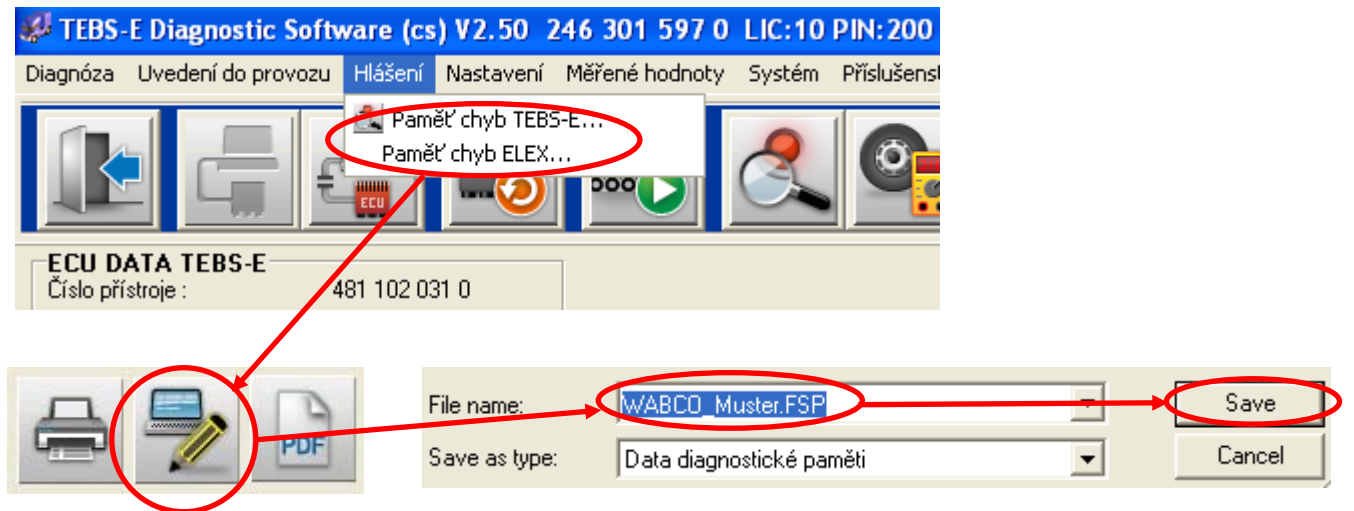
1. Řádně vyplněný reklamační protokol WABCO
2. Protokol diagnostické paměti chyb uložený v souboru \*.FSP (i v případě závady, která nemá záznam v paměti chyb - např. únik vzduchu)
3. Provozní data vozidla z paměti ODR uložená v souboru \*.TSO
4. Data paměti EEPROM uložená v souboru \*.ASC
5. Protokol uvedení do provozu od nového modulátoru uložený v souboru \*.EOL

### 1. Reklamační protokol WABCO

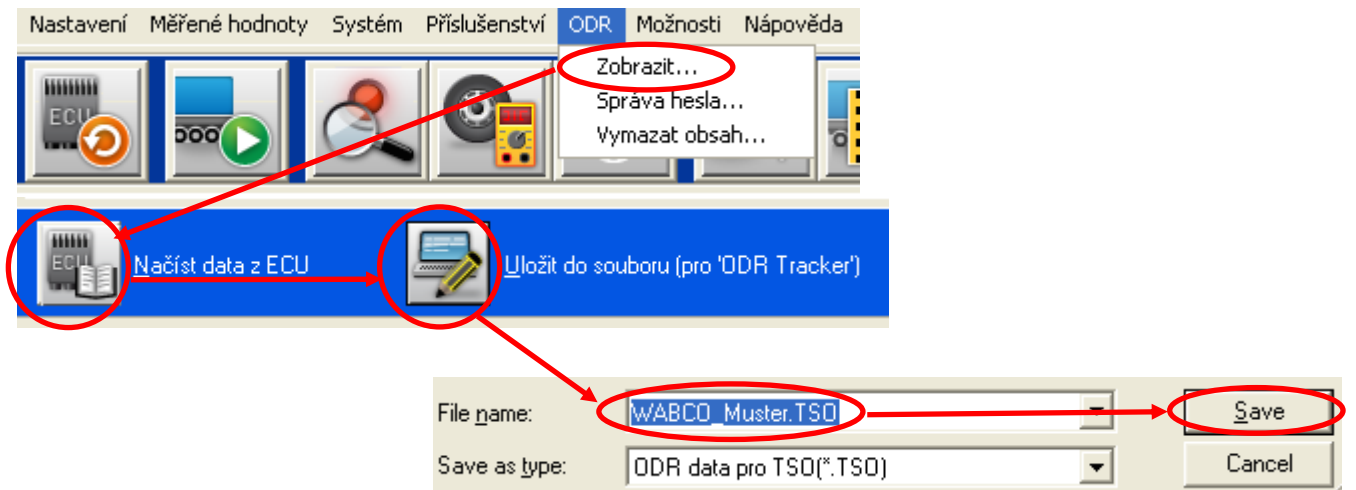
The image shows a WABCO Warrant Application Form. It includes sections for 'Customer Information', 'Vehicle Information', and 'Description of Fault'. There is a table for 'Fault Codes' with columns for 'Code', 'Description', and 'Status'. The form also has a 'Work Order' section and a 'Signature' line at the bottom.

- k dostání u obchodních partnerů WABCO
- vyplňte řádně **všechny** požadované údaje
- popište blíže zjištěnou závadu zejména v případech, kdy se chyba nenachází v diagnostické paměti chyb
- v případě úniku vzduchu z modulátoru uveďte přesné místo výskytu netěsnosti (např. přední/zadní odfuk) a také okolnosti, při kterých k úniku dochází (hodnota plnicího tlaku, hodnota ovládacího tlaku, pružinové válce přípojného vozidla zavzdušněny/odvzdušněny apod.)
- pokud se vozidlo z hlediska brzdové soustavy chová nestandardně kontaktujte technickou podporu WABCO

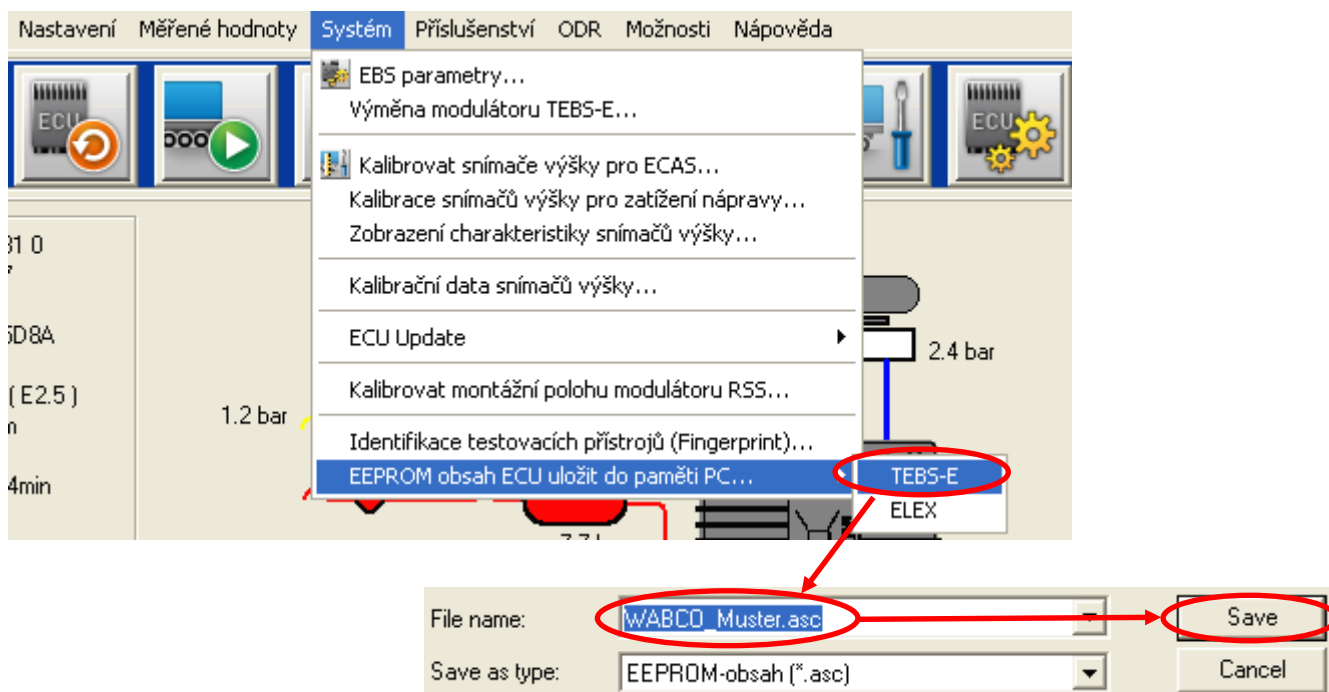
## 2. Protokol diagnostické paměti (návod k uložení)



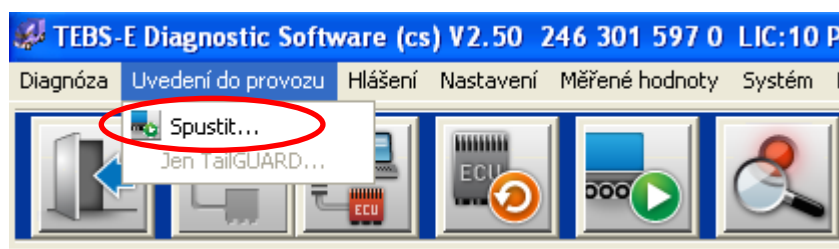
## 3. ODR data - provozní data vozidla (návod k uložení)



#### 4. EEPROM data (návod k uložení)



#### 5. Protokol uvedení do provozu nového modulátoru



- protokol uvedení do provozu (formát souboru \*.EOL) se vytvoří a automaticky uloží do programové složky "WRITE" po dokončení procesu zkoušky "Uvedení do provozu"

Pouze v případě doručení kompletní výše uvedené dokumentace může začít proces zpracování reklamace modulátoru EBS pro přípojná vozidla. V opačném případě bude reklamace vrácena zpět k doplnění chybějící dokumentace.

V případě otázek kontaktujte prosím Vašeho WABCO partnera.