

## Dodatečná zástavba funkce pomoci při rozjezdu u systémů Haldex EB+ použitím vstupu Super AUX (Gen2/3), popř. všeobecného vstupu (GPI) prostřednictvím tlačítka

U vozidel se zvedací nápravou a brzdovým systémem Haldex EB+ je možné dodatečně aktivovat a využívat funkci pomoci při rozjezdu. Od určité verze software je možné u generace EB+ Gen2/3 tuto funkci ovládat brzdovým pedálem tažného vozidla (viz INFO z 09/2014). Stejně jako u starších verzí řídicích jednotek je možné tuto funkci ovládat rovněž použitím tlačítka. Pomocí této funkce je možné i u naloženého vozidla krátkodobě přizvednout zvedací nápravu. Tím pádem se přenese větší zatížení na hnací nápravu tažného vozidla (u tahače návěsů) a docílí se zvýšení trakce v případě zhoršených jízdních podmínek (např. sníh, bláto, off-road). Tato funkce pomoci při rozjezdu, odpovídající platným legislativním požadavkům (max. zatížení 130% a max. rychlost 30km/h), nemusí být nastavena vždy jako standardní již od výroby.

Předpoklady pro dodatečnou zástavbu u vozidel s jednou zvedací nápravou:

Systém Haldex EB+ Gen2/3 se vstupem Super AUX (vstup A, B nebo C)

NEBO 1× volný konektor AUX4 nebo AUX5

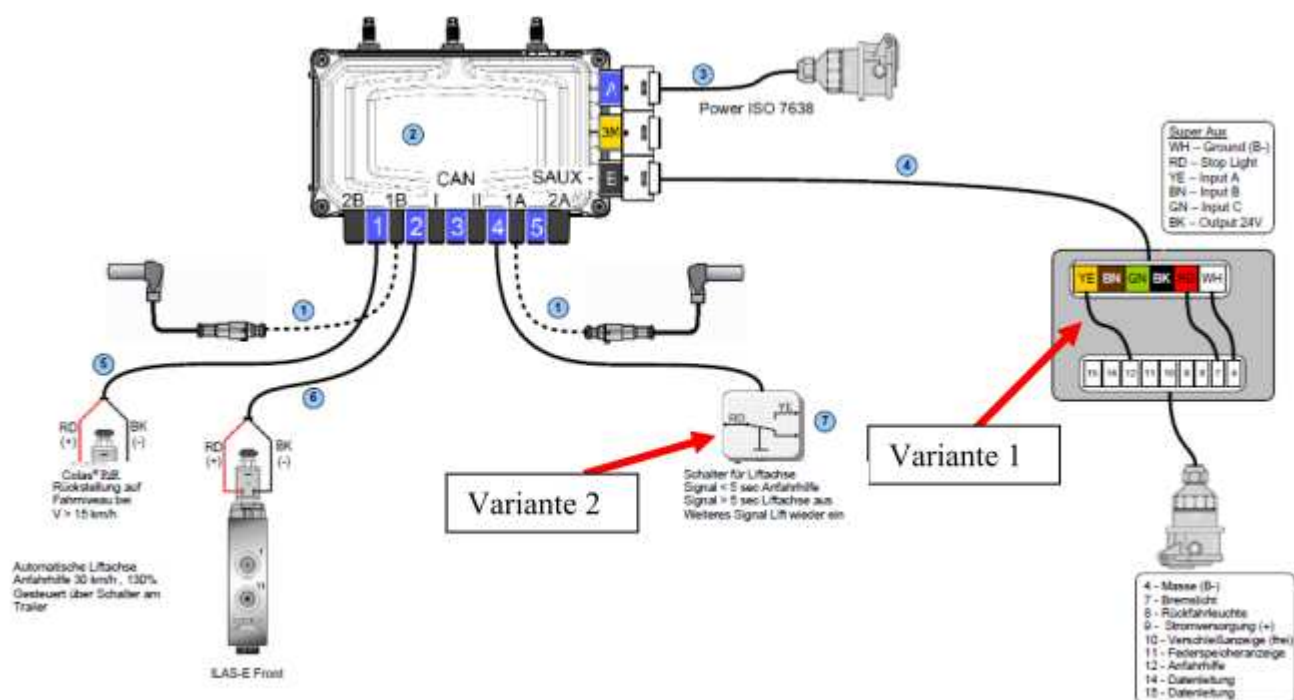
Pro nastavení parametrů používejte VŽDY poslední aktuální verzi diagnostického software DIAG+ (zdarma ke stažení pod odkazem [www.haldex.com/de/Europa/](http://www.haldex.com/de/Europa/) >> Trailer Application Guide >> Service >> Software)

Pro dodatečnou zástavbu se nabízí následující varianty řešení:

### Varianta 1 – tlačítko v tažném vozidle s ovládáním přes PIN12 (světelná zásuvka), zapojené na Super AUX

Obj. číslo HALDEX      814 002 301      kabel Super AUX, 6 metrů  
                                  814 002 311      kabel Super AUX, 12 metrů

Na příkladu je znázorněné zapojení vstupu Super AUX A (žlutá) (z PIN 12 světelné zásuvky – tlačítko v LKW – varianta 1) a přídavného tlačítka na vstupu AUX 4 (varianta 2).



## Varianta 2 – přídavné tlačítko na přípojném vozidle

Obj. číslo HALDEX      815 031 001      tlačítko s kabelem 7 m a s konektorem AUX, pro montáž na rám  
                                  815 040 001      tlačítko s kabelem 7 m a s konektorem AUX, pro montáž do krabičky

Řídící jednotka (ECU) EB+ obdrží přes **červený a žlutý vodič** 3-žilového AUX-kabelu signál +5V pro „ZDVIH“ na konektor AUX4 nebo AUX5.

## Varianta 3 – tlačítko v tažném vozidle s ovládáním přes PIN12 (světelná zásuvka), zapojené na všeobecný vstup GPI

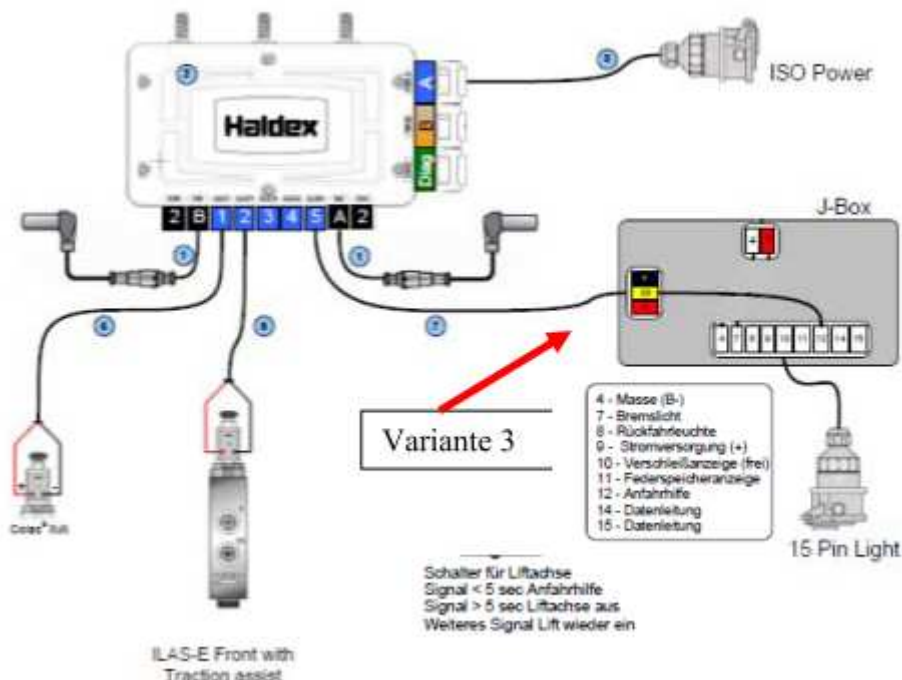
Řídící jednotka (ECU) EB+ (Gen 1, 2 nebo 3) obdrží přes **žlutý vodič** 3-žilového AUX-kabelu signál +24V pro „ZDVIH“ na konektor AUX4 nebo AUX5. Žlutý vodič se zapojí přímo na PIN12 (světelná zásuvka) nebo přes rozvodnou skříňku. **Dbejte na to, aby volné žíly kabelu (červená a černá) byly dostatečně izolovány a nedošlo ke spojení s ostatními žilami, popř. na kostru (nebezpečí zkratu!!).**

Dodatečný prodlužovací kabel např. pro tlačítko



Délka	Obj. číslo OE	Obj. číslo AM
L = 2 m	814 001 322	950 800 433
L = 4 m	814 001 332	950 800 434
L = 7 m	814 001 302	950 800 431
L = 18 m	814 001 312	950 800 432

Kabel AUX zapojit podle schéma zapojení:



## Úprava parametrů:

Ventil zvedání nápravy ILAS-E je zapojený na výstup AUX2 a je konfigurovaný odpovídajícím způsobem.

Kabel Super AUX je zapojený přes vstup A (žlutá) na PIN 12 světelné zásuvky.

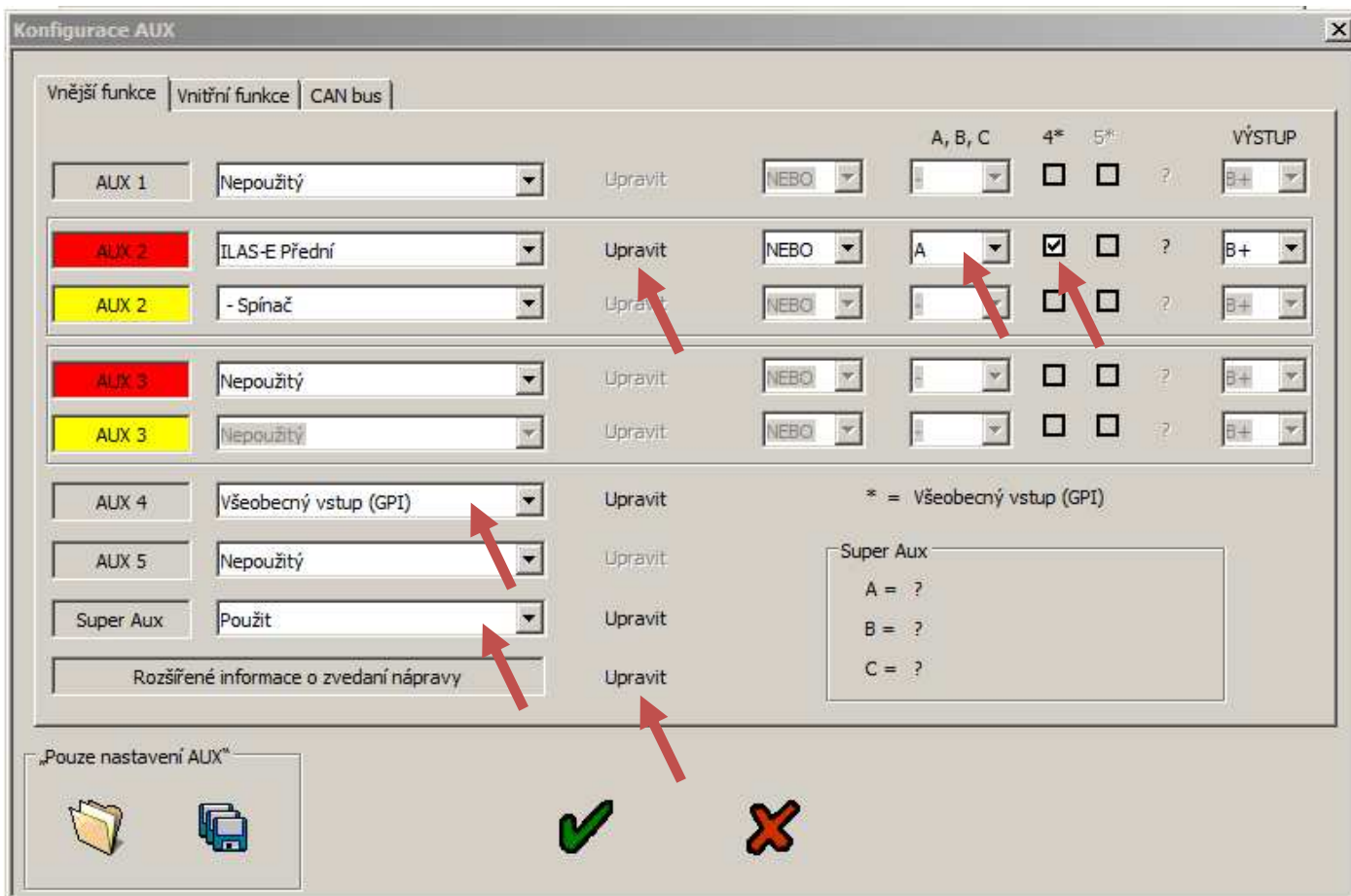
Kabel AUX je zapojený z rozvodné skříňky, popř. z tlačítka na AUX4 nebo AUX5.

Funkci Super AUX zapnout aktivací pole „Použit“.

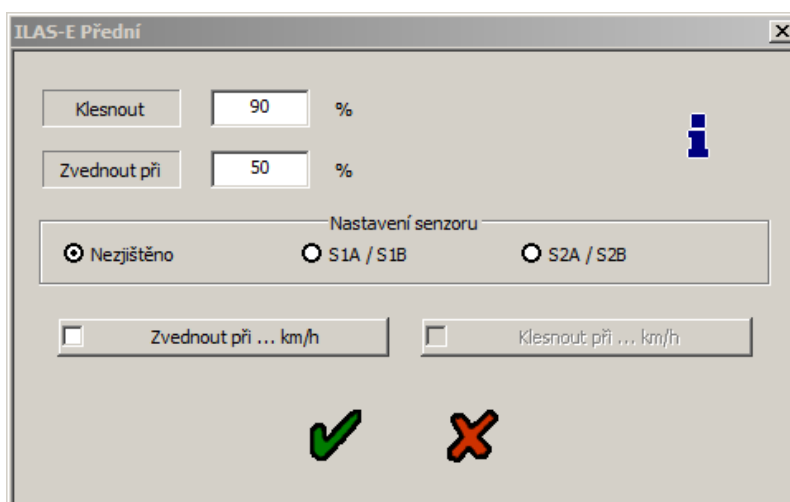
V řádce u parametru „ILAS-E Přední“ přiřadit kliknutím písmeno „A“.

Před písmenem vstupu „A“ musí být zadán logický parametr „NEBO“.

Alternativně se výstupy AUX4 nebo AUX5 nastaví jako „Všeobecný vstup (GPI)“ a provede se propojení návaznosti zakliknutím příslušného pole pro AUX4/5.



Pod tlačítkem „Upravit“ u AUX2 je možné upravit parametry pro zvednutí nebo spuštění nápravy. Pro standardní 3-nápravový návěs s 1. zvedací nápravou je možné ponechat přednastavené parametry. U přívěsů s centrálními nápravami dbejte na dodržení povoleného zatížení na oje.

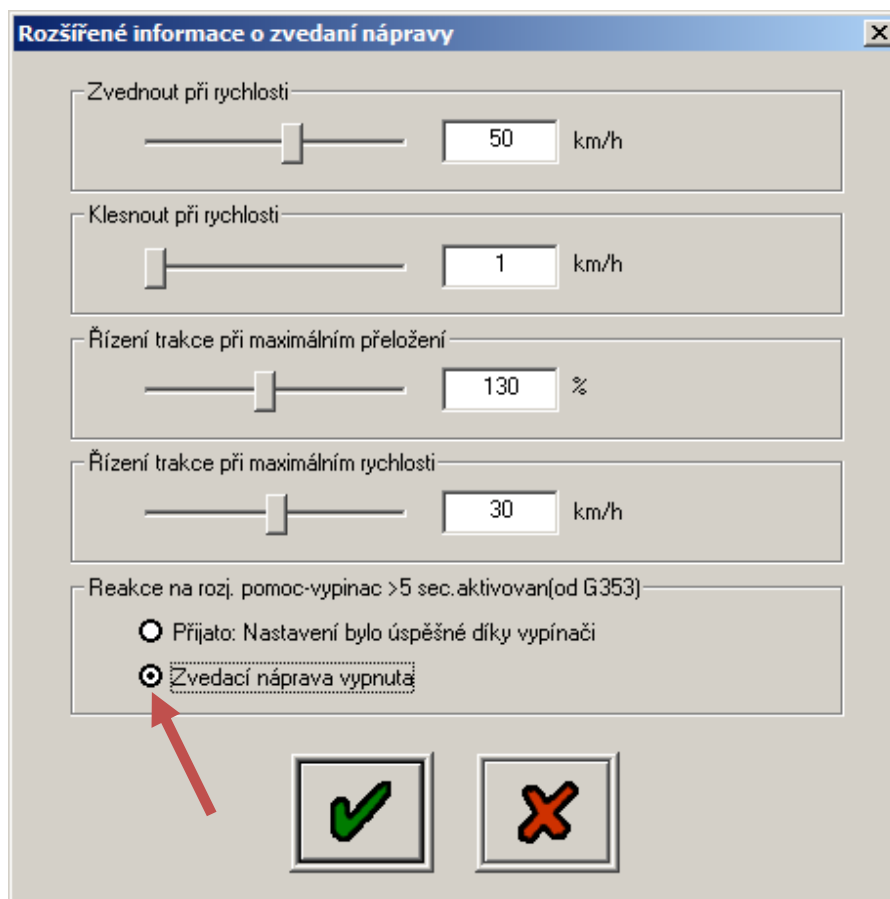


## Rozšířené informace o zvedání nápravy „Upravit“

V tomto submenu se zvolí funkce „Zvedací náprava vypnuta“ pro možnost podmíněného spuštění.

Nastavit parametry mezního přetížení a maximální rychlosti pro pomoc při rozjezdu.

Dbejte na dodržení předpisů. Maximální povolené přetížení náprav, které jsou na zemi je 130%, maximální povolená rychlost je do 30 km/h.



Použití tlačítka:

zmáčknutí < 5 s	pomoc při rozjezdu = ZAPNUTO
opětovné zmáčknutí < 5 s	pomoc při rozjezdu = VYPNUTO
zmáčknutí > 5 s	vynucené spuštění zvedací nápravy
opětovné zmáčknutí < 5 s	funkce zvedací nápravy = ZAPNUTO

**Všechny funkce, přídatné tlačítko umístěné na přípojném vozidle (varianta 2) a tlačítko umístěné v tažném vozidle přes PIN12 (varianta 1/3 přes světelnou zásuvku), je možné zapojit samostatně nebo i společně na jednom zařízení, přičemž se vstupy Super AUX a/nebo AUX4/5 použijí odpovídajícím způsobem.**